



« LES MADELEINES DE POULPE »

www.kadavresky.com

Rider technique et accueil

Contacts :

Chargé de diffusion :

- Julie Cappel (+33)6.71.61.66.90 / kadavresky@gmail.com

Chargé de production /Accueil :

- Anaïs Buy (+33)6.36.81.04.16 / anais@alpesconcerts.com

Technique :

- Léo Blois (+33)6.78.35.56.87 / leoblois@orange.fr

Accueil :

La Cie Kadavresky est composée de 5 artistes + 1 régisseur général selon la tournée.

Il est agréable pour la Cie d'avoir ces quelques demandes pour le bon déroulement de la journée.

N'hésitez pas à nous appeler pour toutes questions !

Véhicules :

• Prévoir une place de stationnement sécurisée à la salle et à l'hôtel pour :

-1 camion SPRINTER Mercedes gris foncé (L : 7,36m / l : 2,17m / h : 2,82m / immat : EE-756-HH)

-1 remorque caisse blanche (L : 4,25m / l : 1,73m / h : 2,80m / immat : CQ-600-ZM)

Hébergement :

- 6 chambres singles
- 6 petits déjeuners
- à proximité de la salle
- en gîte de préférence, appartement ou hôtel

Repas :

- 6 repas complets (entrée, plat chaud, dessert), produits locaux et de saison :-)

Régime spécifique: -1 allergique aux crustacé

-1 intolérance aux fruit de mer

- midi et soir
- à la salle ou au restaurant. À défaut, défraiement selon convention

Loges :

- plateau de fromages, charcuterie, pain frais (produits locaux)
- fruits frais de saison
- point d'accès eau potable (pas de bouteilles) > on a nos gourdes pour la Cie
- café, thé
- bières locales
- 5 serviettes de bain

Installation :

La Cie Kadavresky a besoin de 2 services avant le jeu.

Voici un planning type de la journée :

- la veille au soir : arrivée Cie/ réglage des lumières
- 09h00>10h00 : déchargement/montage décor + portique/ pointage lumière
- 10h00>11h00 : balances son/pointage lumière
- 11h00>13h00 : focus lumières rig
 - repas
- 14h00>16h00 : focus lumière sol / reprise de conduite
- 16h00>18h00 : échauffement/filage/ pach lumière
- 20h30>21h30 : spectacle (60 min)
- 22h00>23h00 : démontage/chargement
 - repas
- NB: la compagnie demande deux services obligatoires de 4h. L'organisateur se doit de prendre en compte l'heure de jeu de la compagnie en fonction de l'arrivée de ses derniers, la veille ou l'avant-veille selon les conditions susmentionnées. N'hésitez pas à contacter la technique, afin de planifier au mieux en fonction des conditions d'accueil.

Besoins Techniques :

Nous avons besoin de :

- 1 régisseur son pour assurer les balances et le spectacle (*sous direction du régisseur général de la compagnie*)
- 1 régisseur lumière pour l'accueil, le focus et le spectacle (*sous direction du régisseur général de la compagnie*)
- 3 personnes pour aider au déchargement/chargement

Scénographie :

- Implantation au sol : 11m x 10m *Attention le sol doit être parfaitement plat et de niveau (pas de pente)*
- Hauteur sous perche : 6m

La Cie Kadavresky amène sa propre structure, un portique de **5,20m** de hauteur avec un mât chinois. nécessitant **6 m** de **hauteur minimum** pour le montage.

Le portique n'est pas autoporté et nécessite des ancrages au sol et du lest (*si nous venons sans le plancher*) :

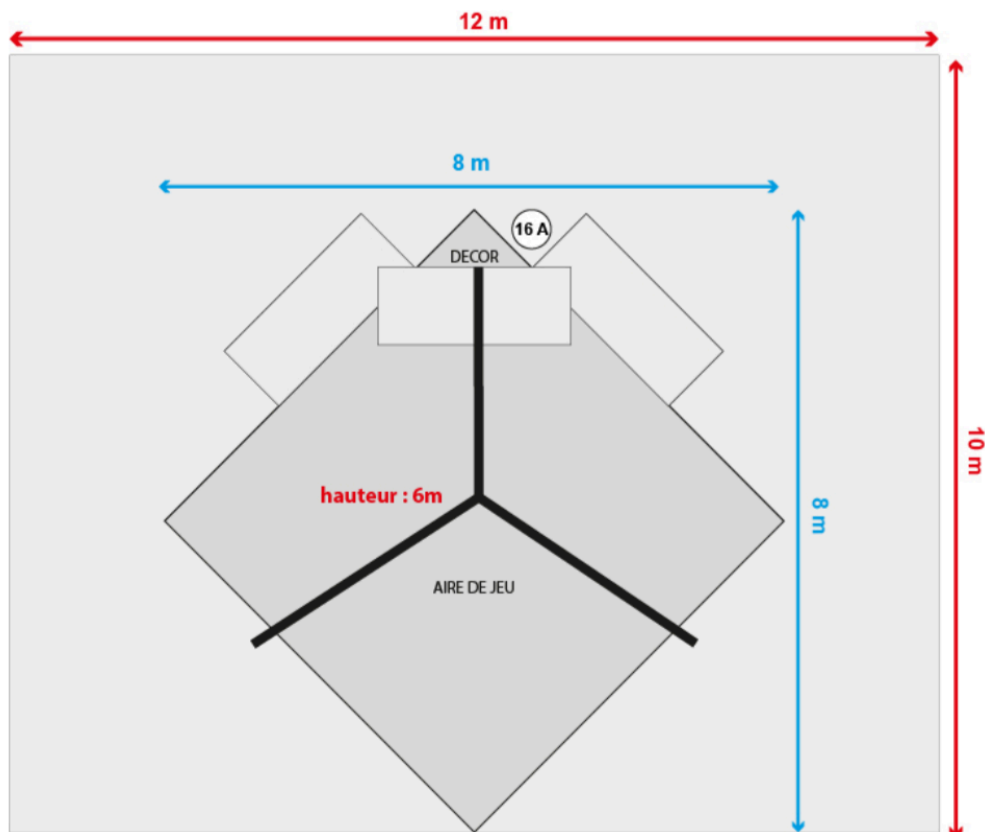
- nous aurons besoin de visser le mât chinois (2 vis à bois 4*4)
- vous devez fournir 160kg de lest (2 points de 80kg, l'idéal étant des pains de fonte 15kg)
- pas de tapis de danse

Nous amenons aussi des éléments de fond de scène en bois (3 panneaux de 2 x 2 x 1m).

**Si nous ne pouvons pas percer le sol, nous utiliserons notre propre plancher (plus besoin de lests ni de vis).*

A prévoir temps supplémentaire pour montage/démontage et réglages lumière (pas de nacelle sur le plancher)

Implantation :



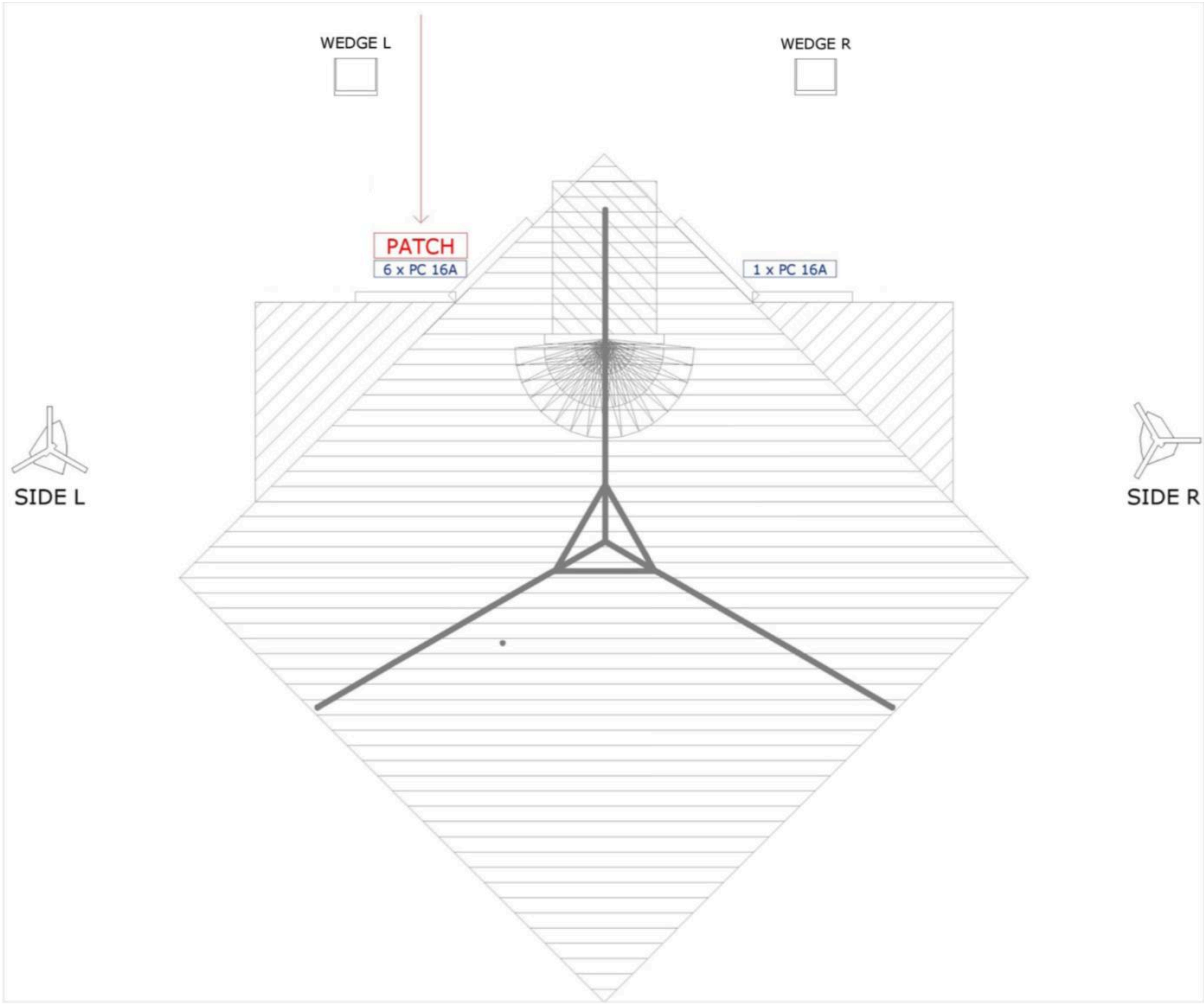
Son :

Nous n'avons pas de technicien son :
merci de prévoir un technicien pour assurer les balances et le spectacle, connaissant le système de la salle.

Vous fournissez :

- 1 système de diffusion professionnel, cohérent et adapté à la jauge du lieu (a minima 4 LA X15 + 2 SB18) - 1 console 12/ 4 numérique
- 4 retours sur 4 lignes type LA X15 (2 sur pieds en side au lointain + 2 en wedges au sol avant-scène)
- 4 DI
- Patch 14 sortie

Patch	Instruments		Fourni par la Cie
1	Téléphone L	DI + XLR	mini Jack > Jack
2	Téléphone R	DI + XLR	mini Jack > Jack
3	Voix piano	XLR	SM58
4	Piano mono	DI + XLR	Jack
5	Euphonium	XLR	BETA 58 HF
6	Accordéon D	XLR	SM 57
7	Accordéon G	XLR	ATM 350
8	Voix lead	XLR	Shure S55 HF
9	Pavillon	XLR	Micro cravate HF
10	Saxophone	XLR	ATM 350
11	Guitare	DI + XLR	HF Line 6
12	Basse	DI + XLR	HF Line 6
13			
14			
15	Ambiance AV L	Micro statiques	
16	Ambiance AV R	Micro statiques	



Lumières (cf plans feux en annexe) :

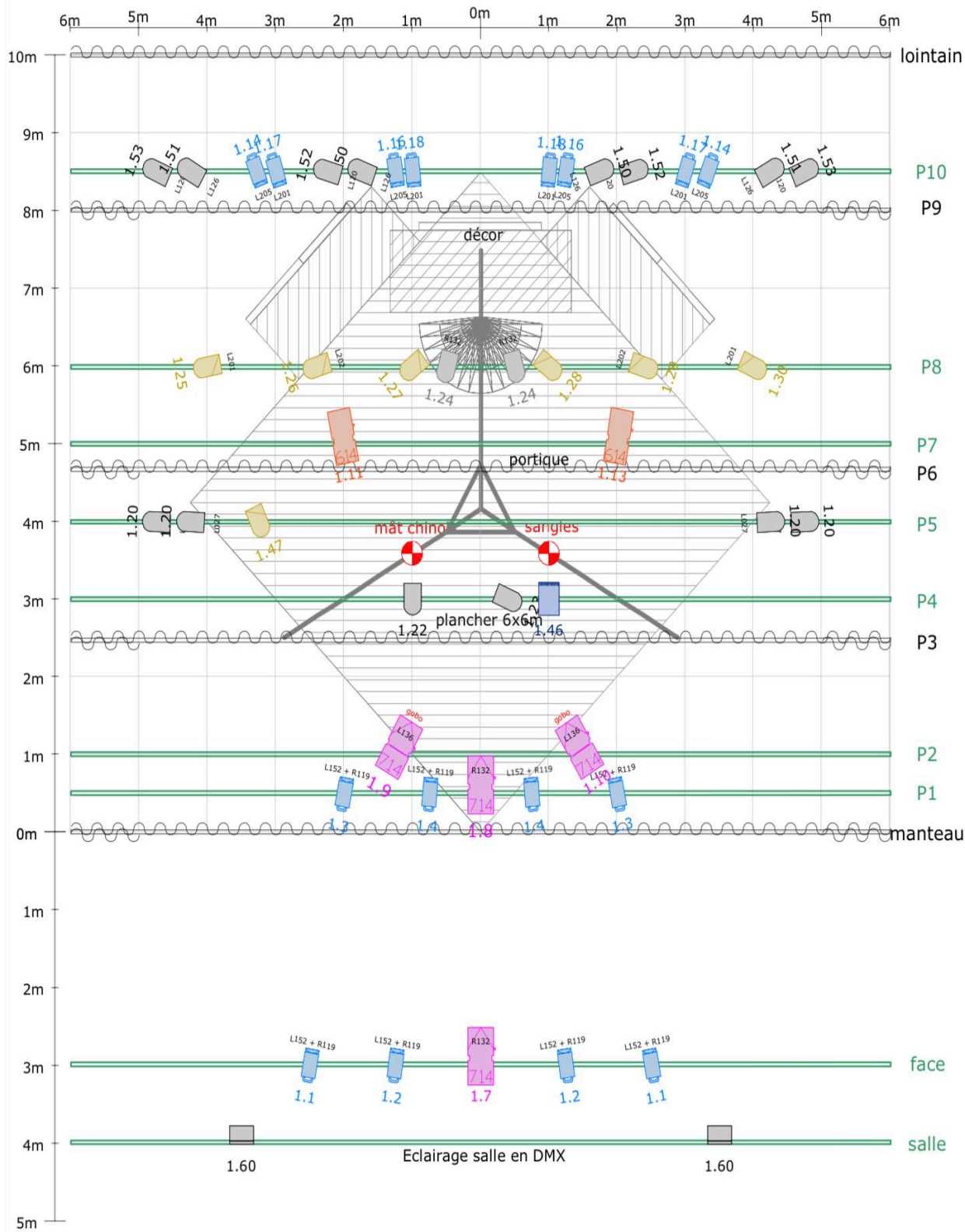
Nous n'avons pas de technicien lumière :
merci de prévoir un technicien pour assurer les réglages et le spectacle, connaissant le système de la salle.

Nous fournissons :
- 2 gobos métal pour 714SX

Merci !!!

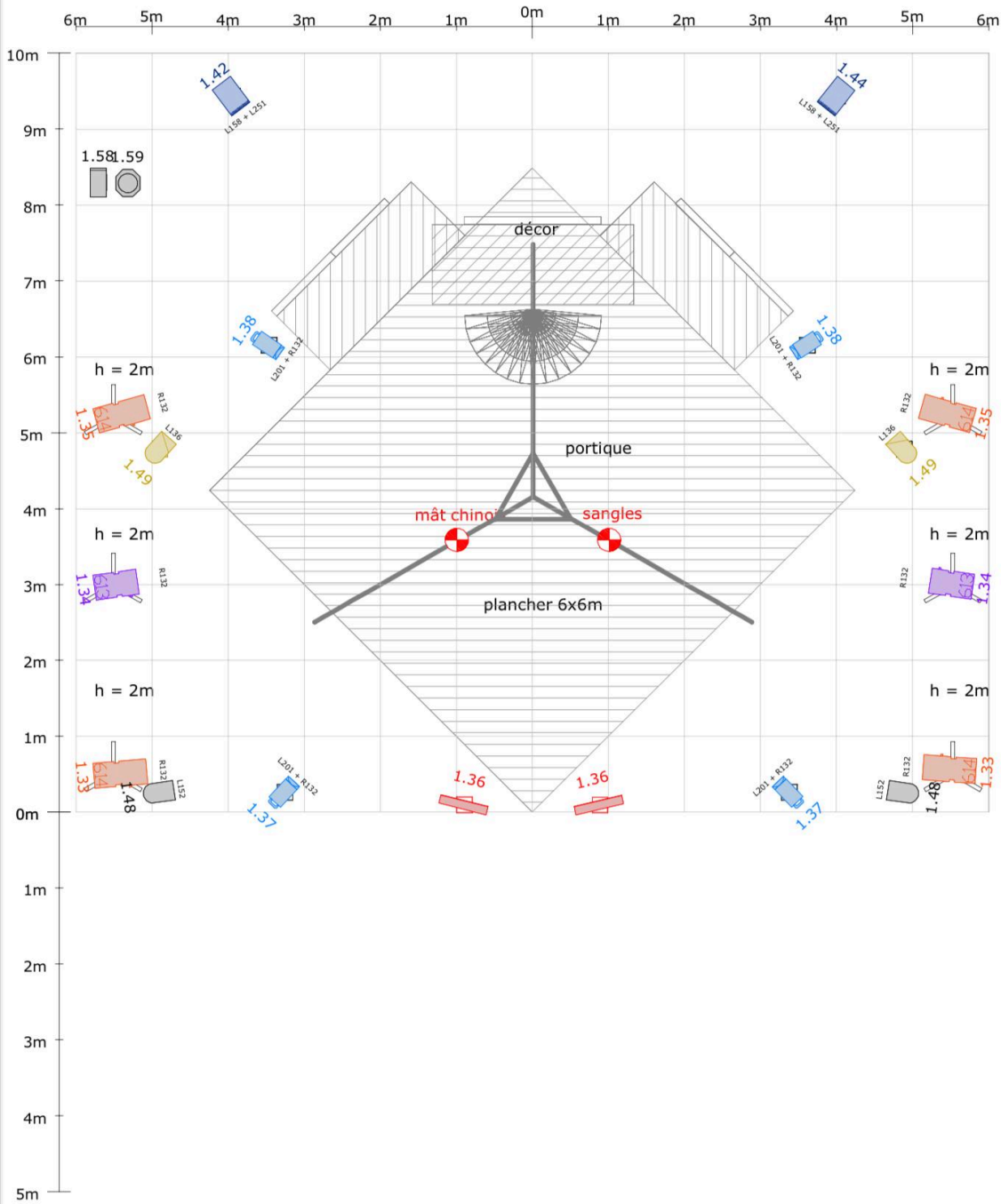


Les Madeleines de Poulpe			
Cie:	Kadavresky	Lieu:	VERSION en SALLE
Création Lumière:	Tony DREUX	Ville:	FRANCE
		Version:	juin 2023
		Vue:	ACCROCHE



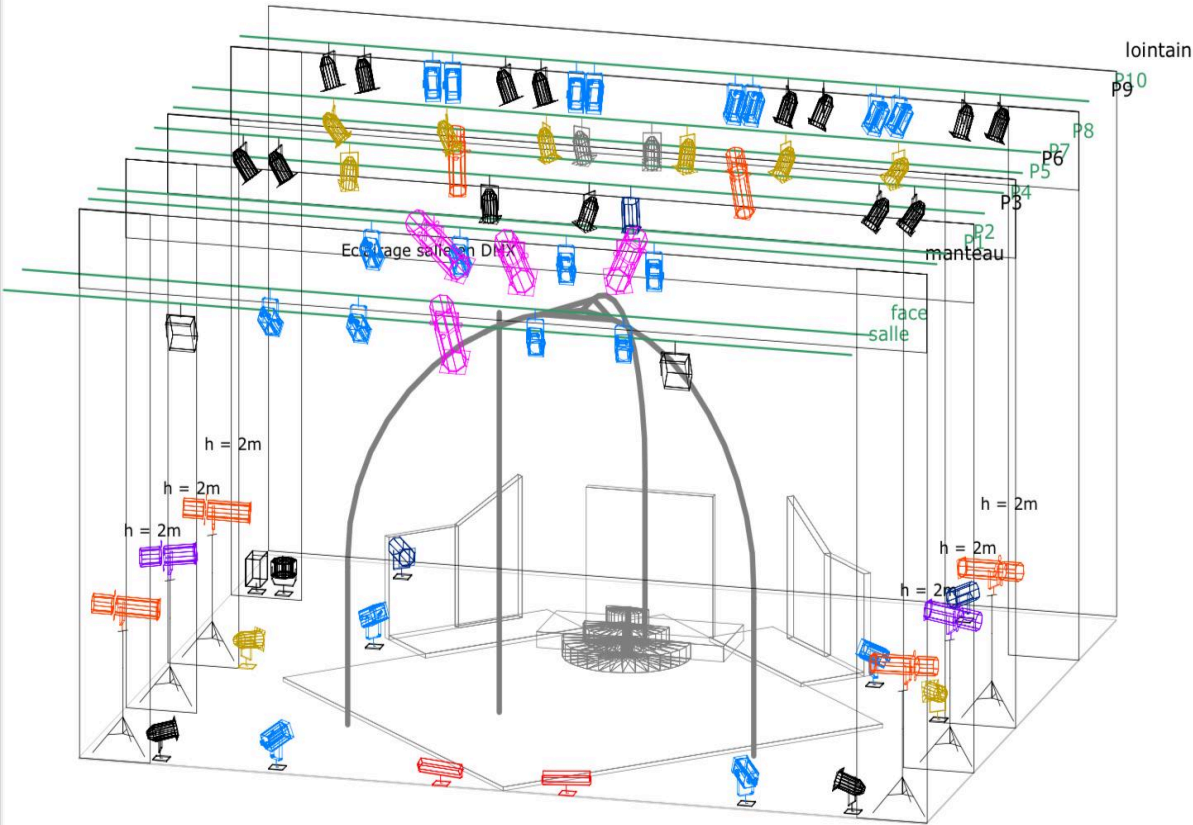


Les Madeleines de Poulpe			
Cie:	Kadavresky	Lieu:	VERSION en SALLE
Création Lumière:	Tony DREUX	Ville:	FRANCE
		Version:	juin 2023
		Vue:	SOL





Les Madeleines de Poulpe			
Cie:	Kadavresky	Lieu:	VERSION en SALLE
Création Lumière:	Tony DREUX	Ville:	FRANCE
		Version:	juin 2023
		Vue:	ISO



Madeleine de poule - version salle - juin 2026



Les Madeleines de Poulpe			
Cie:	Kadavresky	Lieu:	VERSION en SALLE
Création Lumière:	Tony DREUX	Ville:	FRANCE
		Version:	Jun 2023
		Vue:	PATCH

Patch Univers 1

Channel	Patch	Dimmer	Type	Gobo	Color	Count	Position	Focus
1	1.1		Lutin 306 LPC		L152 + R119	1	face	FACE - 1 of 4
1	1.1		Lutin 306 LPC		L152 + R119	1	face	FACE - 4 of 4
2	1.2		Lutin 306 LPC		L152 + R119	1	face	FACE - 2 of 4
2	1.2		Lutin 306 LPC		L152 + R119	1	face	FACE - 3 of 4
3	1.3		Lutin 306 LPC		L152 + R119	1	perche 1	RAT FACE - 1 of 4
3	1.3		Lutin 306 LPC		L152 + R119	1	perche 1	RAT FACE - 4 of 4
4	1.4		Lutin 306 LPC		L152 + R119	1	perche 1	RAT FACE - 2 of 4
4	1.4		Lutin 306 LPC		L152 + R119	1	perche 1	RAT FACE - 3 of 4
5	1.7		714SX2		R132	1	face	AV SCENE
6	1.8		714SX2		R132	1	perche 1	CERCEAU
7	1.9		714SX2	gobo	L136	1	perche 2	DECOR cour
8	1.10		714SX2	gobo	L136	1	perche 2	DECOR jardin
9	1.11		614SX			1	perche 7	DECOR cour
10	1.13		614SX			1	perche 7	DECOR cour
11	1.14		Lutin 306 LPC		L205	1	perche 10	CONTRE - 1 of 4
11	1.14		Lutin 306 LPC		L205	1	perche 10	CONTRE - 4 of 4
12	1.16		Lutin 306 LPC		L205	1	perche 10	CONTRE - 2 of 4
12	1.16		Lutin 306 LPC		L205	1	perche 10	CONTRE - 3 of 4
13	1.17		Lutin 306 LPC		L201	1	perche 10	CONTRE - 1 of 4
13	1.17		Lutin 306 LPC		L201	1	perche 10	CONTRE - 4 of 4
14	1.18		Lutin 306 LPC		L201	1	perche 10	CONTRE - 2 of 4
14	1.18		Lutin 306 LPC		L201	1	perche 10	CONTRE - 3 of 4
15	1.20		PAR 64		L027	1	perche 5	Portique SOL
15	1.20		PAR 64		L027	1	perche 5	Portique SOL
15	1.20		PAR 64		L027	1	perche 5	Portique SOL
16	1.22		PAR 64			1	perche 4	MAT
17	1.23		PAR 64			1	perche 4	MAT
18	1.24		PAR 64		R132	1	perche 8	DECOR lointain
18	1.24		PAR 64		R132	1	perche 8	DECOR lointain
19	1.25		PAR 64		L201	1	perche 8	CERCEAU
20	1.26		PAR 64		L202	1	perche 8	CERCEAU
21	1.27		PAR 64			1	perche 8	CERCEAU
22	1.28		PAR 64			1	perche 8	CERCEAU
23	1.29		PAR 64		L202	1	perche 8	CERCEAU
24	1.30		PAR 64		L201	1	perche 8	DECOR lointain
27	1.33		614SX		R132	1	sur pied	AV SCENE
27	1.33		614SX		R132	1	sur pied	AV SCENE
28	1.34		613SX		R132	1	sur pied	Portique MID
28	1.34		613SX		R132	1	sur pied	Portique MID
29	1.35		614SX		R132	1	sur pied	CERCEAU
29	1.35		614SX		R132	1	sur pied	CERCEAU
30	1.36		Rampe T8/120			1	sol	Portique MID
30	1.36		Rampe T8/120			1	sol	Portique MID
31	1.37		Lutin 306 LPC		L201 + R132	1	sol	Portique MID
31	1.37		Lutin 306 LPC		L201 + R132	1	sol	Portique MID
32	1.38		Lutin 306 LPC		L201 + R132	1	sol	Portique MID
32	1.38		Lutin 306 LPC		L201 + R132	1	sol	Portique MID
34	1.42		329 HPC		L158 + L251	1	sol	DECOR jardin
35	1.44		329 HPC		L158 + L251	1	sol	DECOR cour
37	1.46		329 HPC			1	perche 4	SANGLE
38	1.47		PAR 64			1	perche 5	CLAVIER
39	1.48		PAR 64		L152	1	sol	AV SCENE
39	1.48		PAR 64		L152	1	sol	AV SCENE
40	1.49		PAR 64		L136	1	sol	DECOR cour
40	1.49		PAR 64		L136	1	sol	DECOR jardin
41	1.50		PAR 64		L126	1	perche 10	DECOR lointain
41	1.50		PAR 64		L126	1	perche 10	DECOR lointain
42	1.51		PAR 64		L126	1	perche 10	DECOR cour
42	1.51		PAR 64		L126	1	perche 10	DECOR jardin
43	1.52		PAR 64		L120	1	perche 10	DECOR lointain
43	1.52		PAR 64		L120	1	perche 10	DECOR lointain
44	1.53		PAR 64		L120	1	perche 10	DECOR cour
44	1.53		PAR 64		L120	1	perche 10	DECOR jardin
45	1.60		ADB ACP 1001			1	salle	
45	1.60		ADB ACP 1001			1	salle	
47	1.58		DF-50 Hazer			1	sol	
48	1.59		AF-1			1	sol	



Légende

Symbol	Name	Count	Wattage	Notes
	714SX2 + porte-gobos	2	2000	gobos fournis
	714SX2	2	2000	
	613SX	2	1000	
	614SX	6	1000	
	329 HPC	3	2000	
	Lutin 306 LPC	20	1000	
	PAR 64 cp62	18	1000	
	PAR 64 cp61	9	1000	
	Machine brouillard	1	1300	en DMX
	Ventilateur	1	575	en DMX
	Eclairage public	2	1250	en DMX
	Rampe T10	2	720	fourni

Liste filtres

Type	Color	Count
329 HPC	L158 + L251	2
613SX	R132	2
614SX	R132	4
714SX2	L136	2
714SX2	R132	2
Lutin 306 LPC	L152 + R119	8
Lutin 306 LPC	L201	4
Lutin 306 LPC	L201 + R132	4
Lutin 306 LPC	L205	4
PAR 64	L027	4
PAR 64	L120	4
PAR 64	L126	4
PAR 64	L136	2
PAR 64	L152	2
PAR 64	L201	2
PAR 64	L202	2
PAR 64	R132	2

Electricité en W

Position	Wattage
face	6000
perche 1	6000
perche 2	4000
perche 4	4000
perche 5	5000
perche 7	2000
perche 8	8000
perche 10	16000
sol	15315
sur pied	6000
salle	2500
	74815

Charges en kg

Position	Weight
face	48.80
perche 1	48.80
perche 2	40.00
perche 4	24.00
perche 5	25.00
perche 7	25.00
perche 8	40.00
perche 10	97.60
salle	10.00
	359.20



Les Madeleines de Poulpe			
Cie:	Kadavresky	Lieu:	VERSION en SALLE
Création Lumière:	Tony DREUX	Ville:	FRANCE
		Version:	juin 2023
		Vue:	IMPLANTATION

